

Archäologische  
Denkmäler

respektlos zerstört  
nur am Rande erforscht

gefährdet

lokalisieren  
interpretieren  
dokumentieren zerstörungsfrei

Geophysikalische  
Untersuchungsmethoden

Zuverlässige Grundlagen -  
genaue geodätische Vermessung

Großflächige Forschung -  
schnelle geophysikalische Untersuchungen

Spezielle Problemlösungen -  
kombinierte geophysikalische Verfahren

schnell

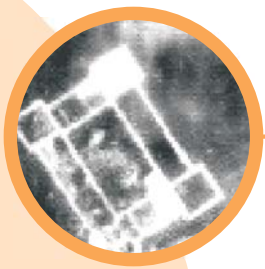
großflächig

zerstörungsfrei

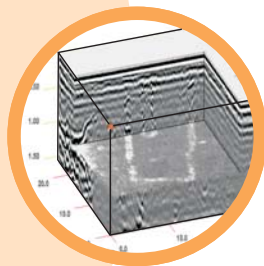
Geomagnetische Untersuchungen registrieren geringe Veränderungen des Erdmagnetfeldes. Die Gräben der monumentalen eisenzeitlichen Grabanlage am Glauberg (Hessen) als Leuchtspuren im Grauwertbild.



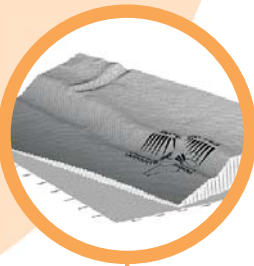
Geoelektrische Messverfahren ermitteln den elektrischen Widerstand des Untergrundes. Der Grundriss einer römischen villa rustica bei Zwingenberg (Hessen) in der Widerstandskartierung.



Bodenradarmessungen zeichnen die Reflexionen elektromagnetischer Wellen an Grenzschichten im Untergrund auf. Die Grundmauern eines römischen Gebäudes mit Brunnenschacht bei Kelsterbach (Hessen) im 3D-Block.



Topographische Aufnahme mittels moderner elektronischer Tachymeter zur Modellierung virtueller Geländeoberflächen. Eine verfallene Toranlage des vorgeschichtlichen Ringwallbesiedlung Altheim (Hessen).



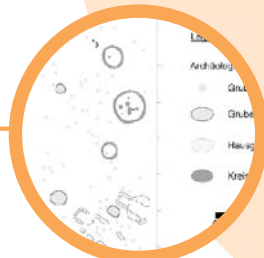
Von der Messung ...

Vierkanaliges Magnetometer zur Untersuchung großer Flächen. Fluxgate-Magnetometer Förster Ferex DLG 4.032 im Einsatz.



... zur Interpretation...

Langjährige Erfahrung, archäologische Sachkompetenz, seriöse wissenschaftliche Berichte in Wort und Bild. Planungssicherheit für Denkmalpflege und Bau-träger bietet die Kartierung archäologischer Objekte auf einer Straßentrasse im Rhein-Main-Gebiet.



... und darüber hinaus

betreuen wir unsere Partner auch nach Abschluss der Messungen, erstellen weitere Pläne, verschneiden unsere Messergebnisse mit Daten anderer Untersuchungsmethoden, beteiligen uns an archäologischen Auswertungen, verfassen wissenschaftliche Publikationen und präsentieren die Ergebnisse gemeinsamer Projekte auf Tagungen und Messen. Mit Vorträgen, Seminaren und Praktika engagieren wir uns für die Lehre an den Universitäten.

Die **Posselt & Zickgraf Prospektionen GbR**, ein modernes archäologisches Dienstleistungsunternehmen und zuverlässiger wissenschaftlicher Partner bei über dreihundert **Projekten im In- und Ausland**:

- Neolithische Siedlung (Hessen) *Hoppe Immobilien*
- Bandkeramisches Erdwerk (Hessen)  
*Johann Wolfgang Goethe-Universität Frankfurt a.M.*
- Bandkeramische Hausgrundrisse (Hessen)  
*Johann Wolfgang Goethe-Universität Frankfurt a.M.*
- Bronzezeitliche Siedlung (Hessen)  
*Philipps-Universität Marburg*
- Bronzezeitlicher Siedlungshügel (Syrien)  
*Johann Wolfgang Goethe-Universität Frankfurt a.M.*
- Bronzezeitliche Grabhügel (Hessen)  
*Stadt Bad Homburg v.d.H.*
- Hallstattzeitlicher Grabhügel (Österreich)  
*Landesmuseum Joanneum Graz*
- Keltisches Salzbergwerk (Österreich)  
*Philipps-Universität Marburg und  
Deutsches Bergbaumuseum Bochum*
- Keltischer Fürstengrabhügel (Hessen)  
*Landesamt für Denkmalpflege*
- Keltische Eisengewinnung (Hessen)  
*Philipps-Universität Marburg und  
Deutsches Bergbaumuseum Bochum*
- Eisenzeitliche Befestigungsanlage (Portugal)  
*Arkhaios Lda. Évora*
- Römisches Kastell und Zivilsiedlung (Frankreich)  
*Albert-Ludwigs-Universität Freiburg und  
École Pratique des Hautes Études IV Section Paris*
- Römische Gewerbesiedlung (Portugal)  
*Instituto do Mar Universidade de Lisboa*
- Slawische Siedlung (Niedersachsen)  
*Georg-August-Universität Göttingen*
- Mittelalterlicher Töpfereibetrieb (Hessen)  
*Römisch-Germanische Kommission Frankfurt a.M.*
- Mittelalterliche Stadt (Portugal) *EDIA S.A.*
- Mittelalterliche Burg (Hessen) *Staatsbauamt Schwalmstadt*
- Mittelalterliche Motte (Schweiz) *Dipl.-Ing. J. Obrecht*
- Spätmittelalterlich/neuzeitliche Glashüttenstandorte (Hessen)  
*Kulturkreis Glashütten e.V.*
- Konzentrationslager des 20. Jahrhunderts (Hessen)  
*Stadt Mörfelden-Walldorf*

## Technische Durchführung

- Geomagnetik, Geoelektrik, Bodenradar
- Topographische Geländeaufnahme, geodätische Vermessung
- Luftbildentzerrung
- GIS Anwendungen
- Prospektionskonzepte - Landschaftsarchäologie - Baulandprognosen

## Archäologische Auswertung

- Graustufendarstellung und interpretierende Umzeichnung
- Ergebnispräsentation auf beliebigen Kartengrundlagen
- Wissenschaftlicher Bericht mit eingehender Interpretation archäologischer Strukturen
- Publikation und Präsentation
- langfristige Projektbetreuung

**Für Sie** auf Anfrage: Projektbeispiele, Literaturliste, naturwissenschaftliche Grundlagen, Preisinformationen, Kostenvoranschläge...

## Posselt & Zickgraf Prospektionen GbR

Büro Traisa  
Martin Posselt M.A.  
Fürthweg 9  
D - 64367 Mühlthal  
Fon/Fax: +49 (0)6151 - 1369338  
Mobiltel.: +49 (0)172 - 6763087  
Posselt@pzp.de

Büro Marburg  
Benno Zickgraf M.A.  
Friedrichstraße 14  
D - 35037 Marburg  
Fon/Fax: +49 (0)6421 - 924614/15  
Mobilfunk: +49 (0)172 - 6763095  
Zickgraf@pzp.de

[www.pzp.de](http://www.pzp.de)